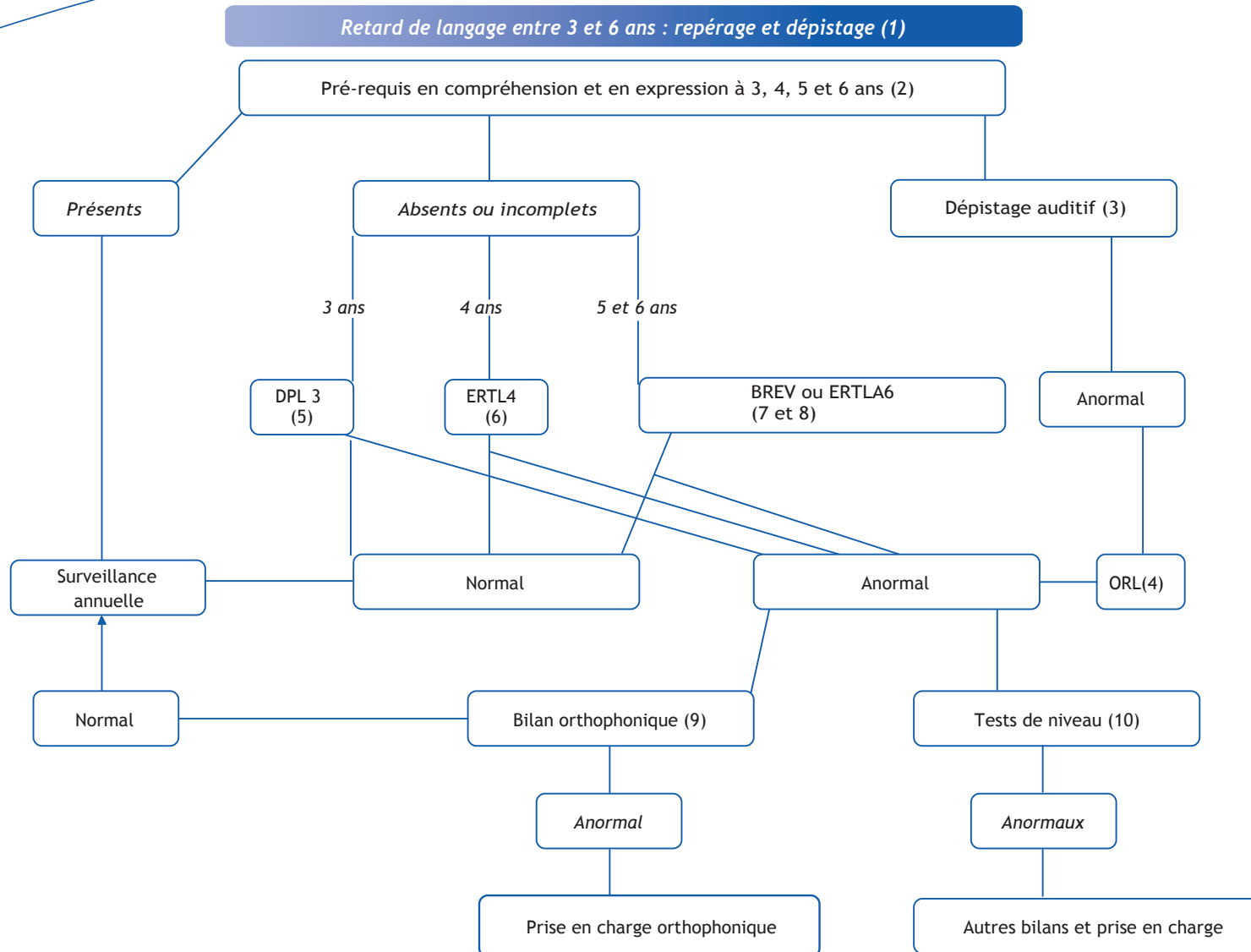


J. Langue

Médicentre du Val d'Ouest, 39 chemin de la Vernique, 69130 Ecully



■ Arbre décisionnel-Commentaires

(1) Le repérage s'applique à l'ensemble d'une classe d'âge vue en consultation systématique et le dépistage, à une catégorie d'enfants déjà « repérés ». Les niveaux respectifs de repérage et de dépistage des troubles du langage sont discutables :

- le repérage peut être basé sur les pré-requis, et le dépistage sur le DPL3, le ERTL4, et la BREV ou le ERTLA6, selon l'âge (voir (5)) ;
- le repérage peut être basé sur le DPL3, le ERTL4 et la BREV ou le ERTLA6, et le dépistage sur le bilan orthophonique.

(2) Les pré-requis tiennent compte des aptitudes de compréhension et d'expression langagière :

- à 3 ans, l'enfant comprend le langage quotidien ; diversifie son vocabulaire : verbes, adjectifs et mots outils ou fonctionnels (prépositions, pronoms...), parfois mal prononcés, fait des phrases à trois éléments (sujet + verbe + complément), commence à utiliser le « je » ;
- à 4 ans, l'enfant comprend des phrases longues et complexes et comprend un récit simple ; précise son vocabulaire, allonge et complexifie ses phrases, articule tous les sons ;
- à 5 et 6 ans, l'enfant comprend un récit ; a acquis les règles du langage, construit des récits, parle sans déformer les mots.

(3) Le dépistage auditif fait partie de l'examen systématique au cabinet, à 3, 4, 5 et 6 ans.

(4) L'examen ORL est motivé par un dépistage auditif anormal ou douteux. Il tient compte de l'expérience et de l'équipement respectifs du pédiatre et du médecin ORL, les échanges étant basés sur la disponibilité et le savoir-faire de chacun.

(5, 6, 7, 8) Les tests ont été conçus pour des consultations de pédiatrie ambulatoire :

- DPL 3 : Dépistage et Prévention Langage à 3 ans, applicable entre 3 ans et 3 ans 6 mois, www.orthoedition.com
- ERTL4 : Épreuve de Dépistage des Troubles du Langage à 4 ans, applicable entre 3 ans 9 mois et 4 ans 6 mois, www.com-medic.com
- ERTLA6 : Épreuve de Dépistage des Troubles du Langage et des Apprentissages à 6 ans, applicable en grande section de maternelle et premier trimestre de CP, il permet d'apprécier le langage oral et les aptitudes à l'apprentissage de l'écrit, grâce aux épreuves de phonologie et métaphonologie, www.com-medic.com
- BREV : Batterie Rapide d'Évaluation des fonctions cognitives, applicable entre 4 et 9 ans, elle explore, au-delà du langage oral, les compétences non verbales et les apprentissages scolaires en lecture, orthographe et calcul, www.signes-ed.com

(9) Le bilan orthophonique est prescrit sous forme de Bilan orthophonique d'investigation ou de Bilan orthophonique avec rééducation si nécessaire. Il est motivé par le repérage et (ou) le dépistage de troubles du langage au cabinet médical, au minimum à partir des pré-requis, lorsque les tests ne sont pas applicables, en règle à partir des tests.

(10) Les examens annuels systématiques proposés ou projetés par l'Association Française de Pédiatrie Ambulatoire à 3, 4, 5 et 6 ans, comportent une évaluation développementale et un examen neuromoteur à la recherche de troubles relationnels et comportementaux d'une part, de troubles dits instrumentaux, d'autre part (vision et neurovision, motricité et praxies, attention et mémoire...), évaluation en partie prise en compte par l'ERTLA6 et surtout par la BREV. Comme le dépistage auditif et l'examen ORL, les échanges entre pédiatres et autres spécialistes, pédopsychiatre et neuropédiatre, paramédicaux (psychologue, psychomotricien, ergothérapeute, orthoptiste...) sont basés sur les compétences respectives et les réseaux existants.

■ Références

Les troubles de l'évolution du langage chez l'enfant, Guide pratique, Société Française de Pédiatrie, avec le soutien de la Direction générale de la Santé, mars 2007, 25p. www.sante.gouv.fr/htm/dossiers/troubles_langage/guide_pratique.pdf

Troubles spécifiques des apprentissages, l'État des connaissances, Livret Langage oral, Signes Editions, Paris 2005. 114 p

* Auteur correspondant.
Adresse e-mail : langue.jacques@free.fr (J. Langue).